



**АРМАВИРСКИЙ ОПЫТНЫЙ  
МАШИНОСТРОИТЕЛЬНЫЙ ЗАВОД**  
**ОБОРУДОВАНИЕ ДЛЯ НЕФТЕБАЗ И АЭС**

## **Мостик переходной МП-1,8 (для наливных эстакад, с механизмом продольного перемещения)**

### **Технические характеристики**

**Архангельск** (8182)63-90-72  
**Астана** (7172)727-132  
**Астрахань** (8512)99-46-04  
**Барнаул** (3852)73-04-60  
**Белгород** (4722)40-23-64  
**Брянск** (4832)59-03-52  
**Владивосток** (423)249-28-31  
**Волгоград** (844)278-03-48  
**Вологда** (8172)26-41-59  
**Воронеж** (473)204-51-73  
**Екатеринбург** (343)384-55-89  
**Иваново** (4932)77-34-06  
**Ижевск** (3412)26-03-58  
**Казань** (843)206-01-48

**Калининград** (4012)72-03-81  
**Калуга** (4842)92-23-67  
**Кемерово** (3842)65-04-62  
**Киров** (8332)68-02-04  
**Краснодар** (861)203-40-90  
**Красноярск** (391)204-63-61  
**Курск** (4712)77-13-04  
**Липецк** (4742)52-20-81  
**Магнитогорск** (3519)55-03-13  
**Москва** (495)268-04-70  
**Мурманск** (8152)59-64-93  
**Набережные Челны** (8552)20-53-41  
**Нижегород** (831)429-08-12  
**Новокузнецк** (3843)20-46-81

**Новосибирск** (383)227-86-73  
**Омск** (3812)21-46-40  
**Орел** (4862)44-53-42  
**Оренбург** (3532)37-68-04  
**Пенза** (8412)22-31-16  
**Пермь** (342)205-81-47  
**Ростов-на-Дону** (863)308-18-15  
**Рязань** (4912)46-61-64  
**Самара** (846)206-03-16  
**Санкт-Петербург** (812)309-46-40  
**Саратов** (845)249-38-78  
**Севастополь** (8692)22-31-93  
**Симферополь** (3652)67-13-56  
**Смоленск** (4812)29-41-54

**Сочи** (862)225-72-31  
**Ставрополь** (8652)20-65-13  
**Сургут** (3462)77-98-35  
**Тверь** (4822)63-31-35  
**Томск** (3822)98-41-53  
**Тула** (4872)74-02-29  
**Тюмень** (3452)66-21-18  
**Ульяновск** (8422)24-23-59  
**Уфа** (347)229-48-12  
**Хабаровск** (4212)92-98-04  
**Челябинск** (351)202-03-61  
**Череповец** (8202)49-02-64  
**Ярославль** (4852)69-52-93

**Единый адрес для всех регионов: [azn@nt-rt.ru](mailto:azn@nt-rt.ru) || [www.aomz.nt-rt.ru](http://www.aomz.nt-rt.ru)**

# МОСТИК ПЕРЕХОДНОЙ

## ОПИСАНИЕ И РАБОТА

### Назначение

Мостик переходной МП-1,8 (далее - мостик), предназначен для перехода людей со сливо-наливной железнодорожной эстакады на вагон-цистерну.

Мостик устанавливают на железнодорожных эстакадах, распределительных и перевалочных нефтебазах, нефтеперерабатывающих заводах и других объектах связанных с транспортировкой нефтепродуктов и различных жидкостей.

По устойчивости к воздействию климатических факторов внешней среды мостик соответствует исполнению У категории 1 по ГОСТ 15150-69.

Пример условного обозначения мостика при заказе и в других документах:

Мостик переходной МП-1,8 ТУ 112-024-85,

где МП - мостик переходной;

1,8 - зона перемещения, м.

### Технические характеристики

Основные параметры и размеры мостика указаны в таблице 1.

Таблица 1

| Наименование параметра                           | Значение параметра |      |
|--|--------------------|------|
| 1 Рабочая длина, м                               | 2,2                |      |
| 2 Ширина, м                                      | 0,7                |      |
| 3 Нагрузка на мостик, кг, не более               | 120                |      |
| 4 Диапазон обслуживания вдоль эстакады, м        | 1,8                |      |
| 5 Усилие перемещения вдоль эстакады, Н, не более | 120                |      |
| 6 Момент поворота мостика Н·м, не более          | 120                |      |
| 7 Время обслуживания, с                          | 4-10               |      |
| 8 Габаритные размеры в сложенном положении, мм   |                    |      |
|  | длина              | 4970 |
|  | ширина             | 345  |
|  | высота             | 3800 |
| 9 Масса, кг, не более                            | 160                |      |

Установленная наработка на отказ, циклов, не менее - 2800. Под циклом понимается перемещение мостика на величину хода вдоль эстакады и поворот из исходного положения в рабочее и обратно, при условии работы всех его составных частей.

Срок службы - 10 лет.

### Состав изделия

Мостик переходной состоит из следующих основных частей (рисунок 1):

- механизм уравнивающий 1 1 шт.
- мостик 2 1 шт.
- ограждение 3 2 шт.

### Устройство и работа

Мостик состоит из механизма уравнивающего 1 (рисунок 1, 2, 3) на который установлен мостик 2 и ограждение 3.

Уравнивающий механизм состоит из двух опор 4 и 5, связанных направляющими 6 для роликов 8 соединенных тягами 7 со стойками перил, обоймы 9, внутри которой установлен торсион 10, один конец обоймы 9 жестко соединен

со втулкой 11, которая шарнирно соединена с опорой 4, а другой – шарнирно соединен со втулкой 12, которая жестко соединена с опорой 5.

Мостик 2 представляет собой раму 13 с настилом из просечно-вытяжного листа. На ней установлены четыре ролика 14 и четыре стойки 15, шарнирно соединенных с рамой 13 и с поручнями 16, а также защелка 17 на оси 18.

Ограждение 3 состоит из двух труб (с каждой стороны мостика).

Для приведения мостика в рабочее положение, оператор устанавливает его напротив площадки вагона-цистерны, перемещая по обойме 9.

После этого нажав на защелку 17 и слегка подтолкнув, опускает мостик на цистерну.

Так как стойки 15 шарнирно связаны тягами 7 с роликами 8, то после опускания мостика поручни разложатся и стойки займут вертикальное положение. При опускании мостика обойма 9 поворачивается вокруг своей оси закручивая торсион 10, один конец которого закреплен во втулке 11, вращающейся в опоре 4, а другой закреплен во втулке 12, соединенной с опорой 5 болтами. Для приведения мостика в вертикальное положение необходимо нажать на педаль 21 ногами.

При подъеме мостика, торсион 10 раскручивается, компенсируя мышечное усилие от подъема, поручни 16 складываются, а защелка 17 фиксирует его в вертикальном положении.

Мостик устанавливается на железнодорожной эстакаде согласно размерам, указанным на рисунке 1, 4, 5.

Мостик может монтироваться как непосредственно на эстакаде (рисунок 4), так и за ее габаритами на кронштейнах (рисунок 5). При монтаже за габаритами эстакады необходимо установить кронштейны, конструкция которых выбирается применительно к каждой эстакаде.

При необходимости изменения длины мостика производятся перестановкой опоры обрезиненной 22.

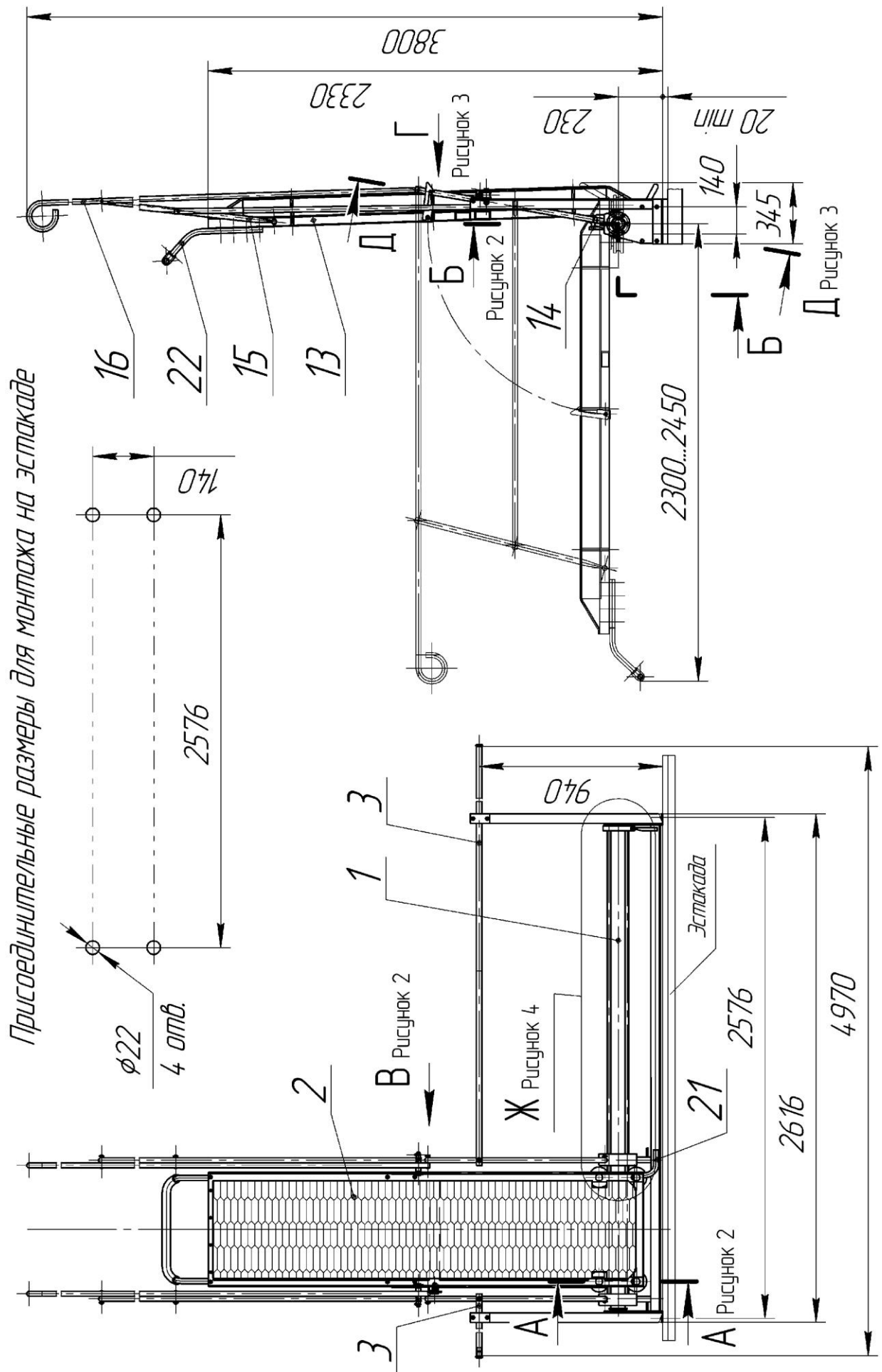
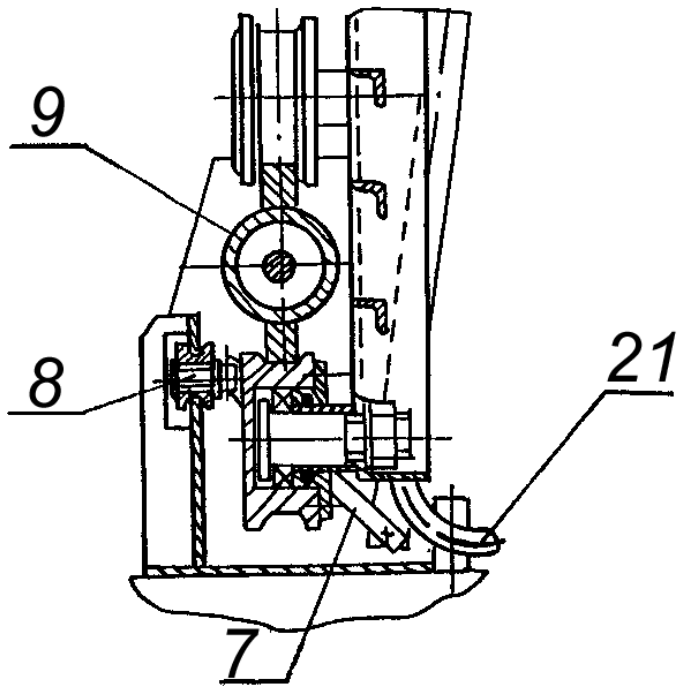
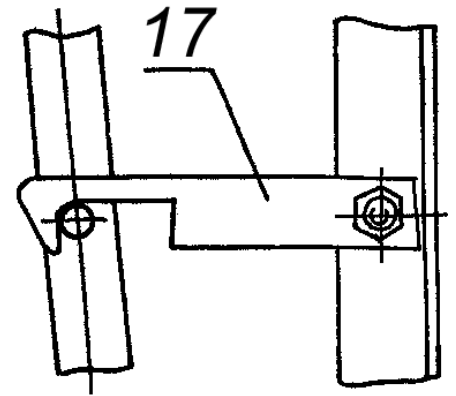


Рисунок 1 – Мостик переходной МП-1,8

A-A  
Рисунок 1



B  
Рисунок 1



Б-Б  
Рисунок 1

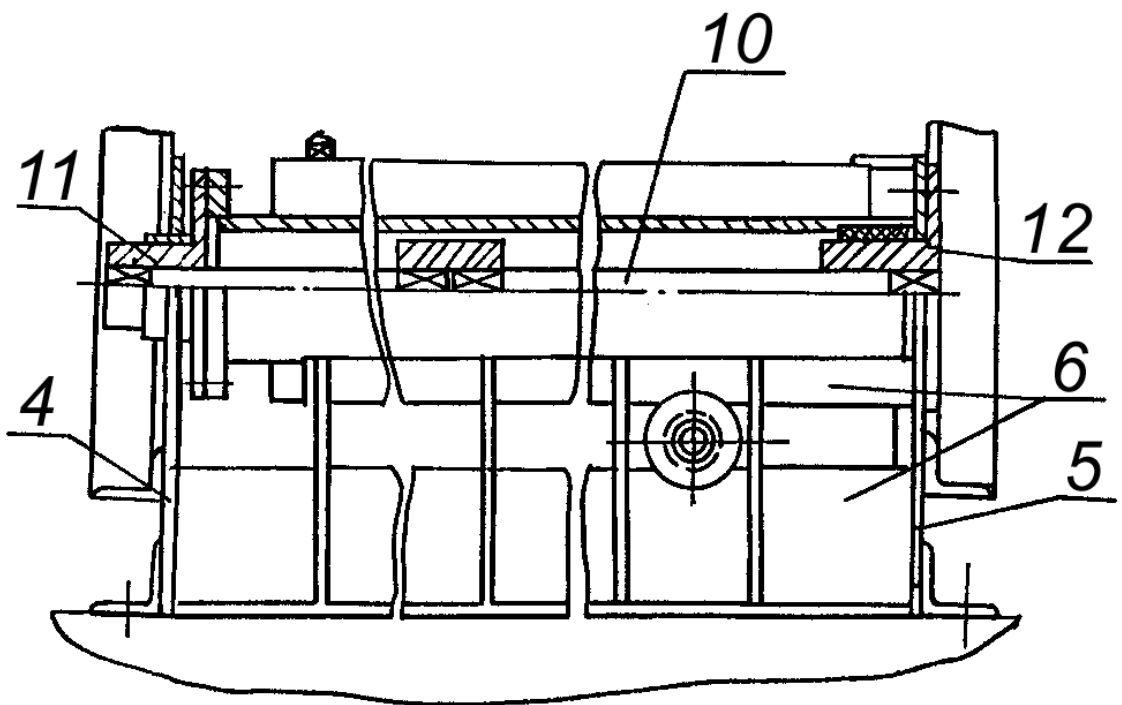


Рисунок 2

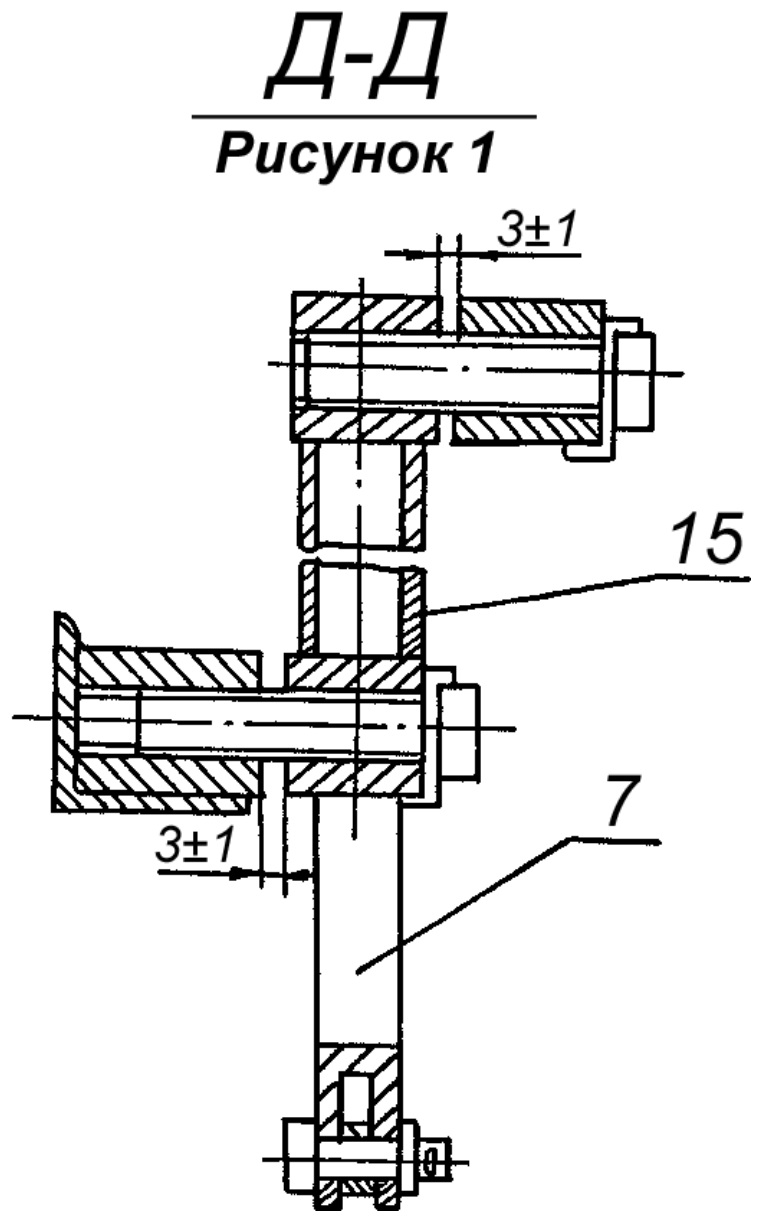
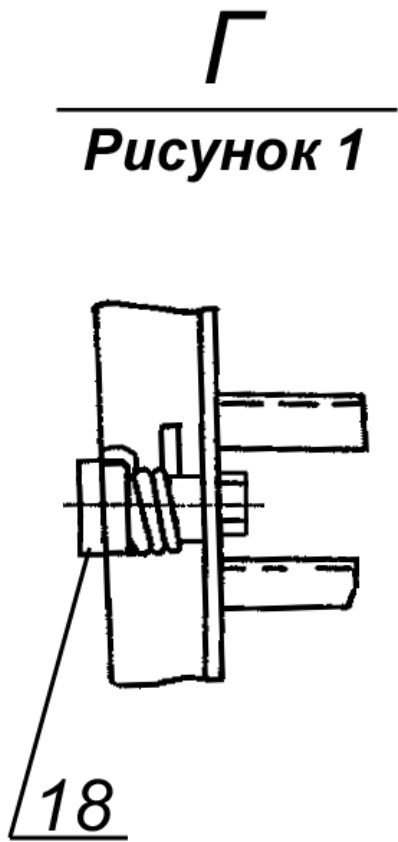


Рисунок 3

Ж

рисунок 1

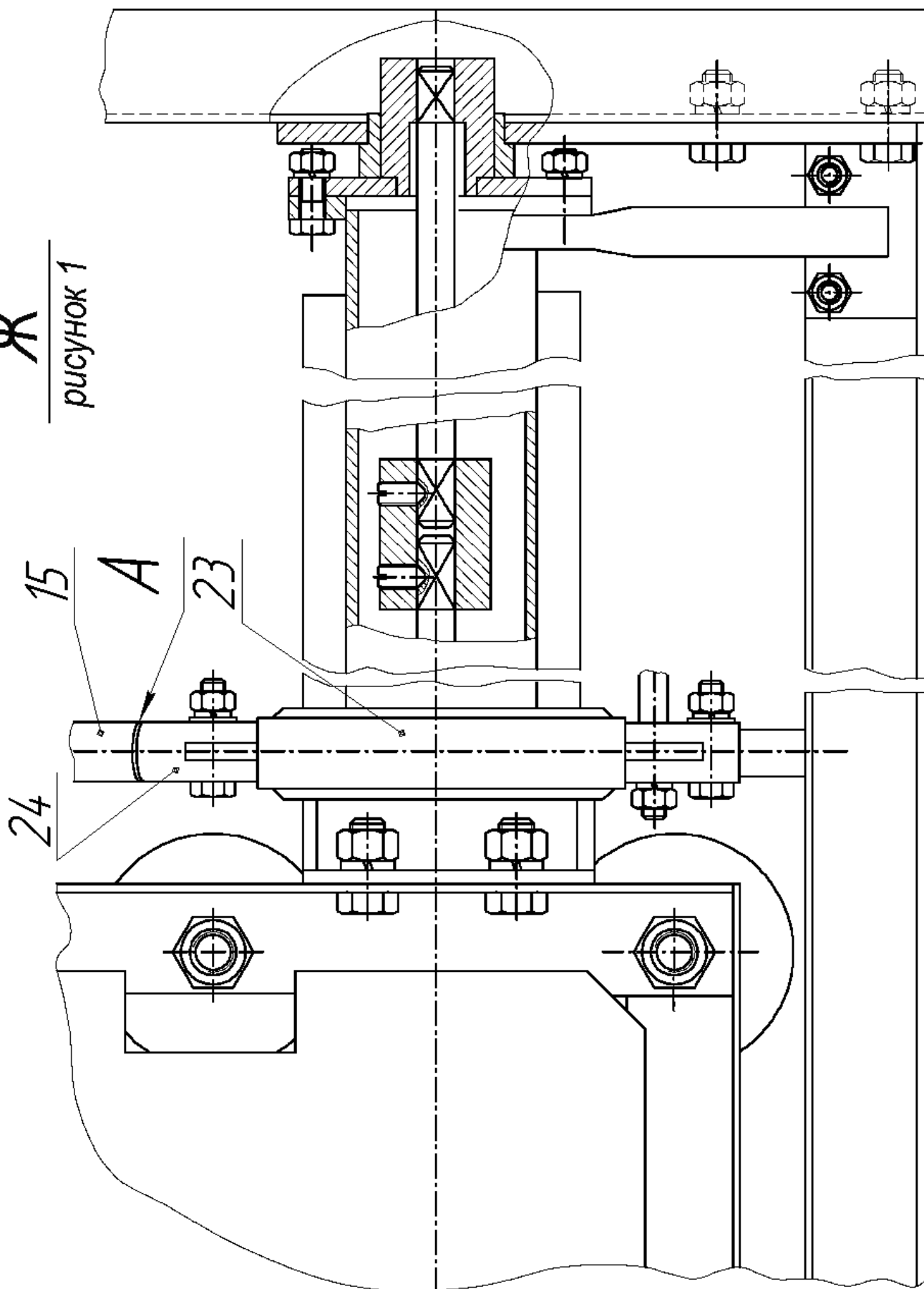
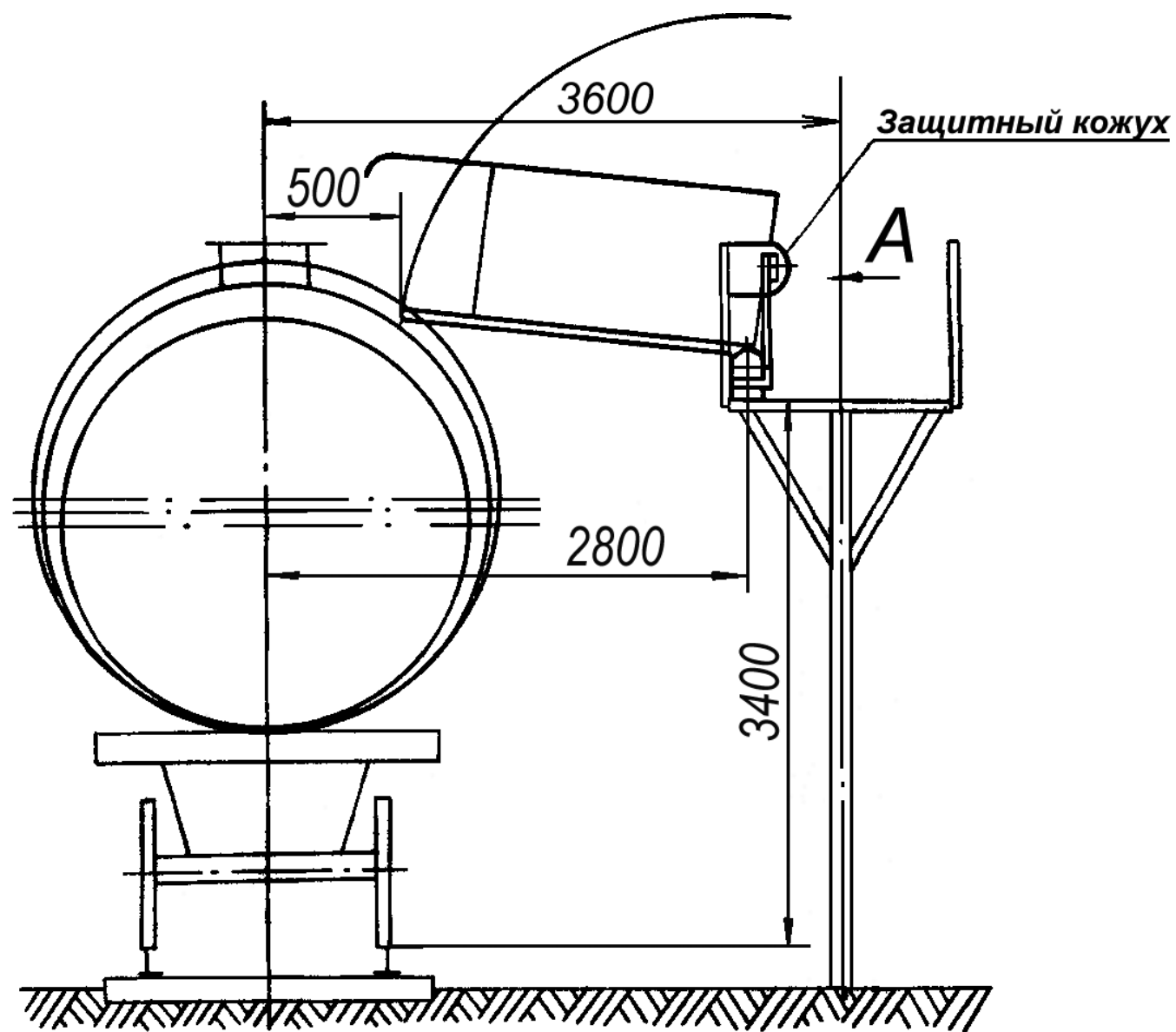


Рисунок 4



**A**



Рисунок 5



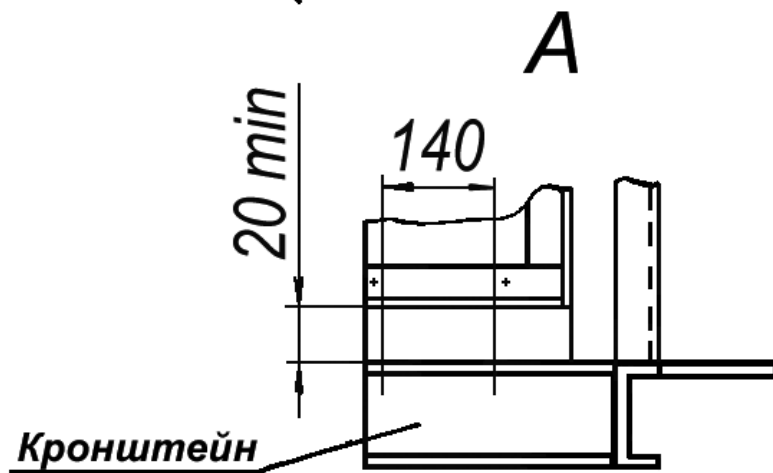
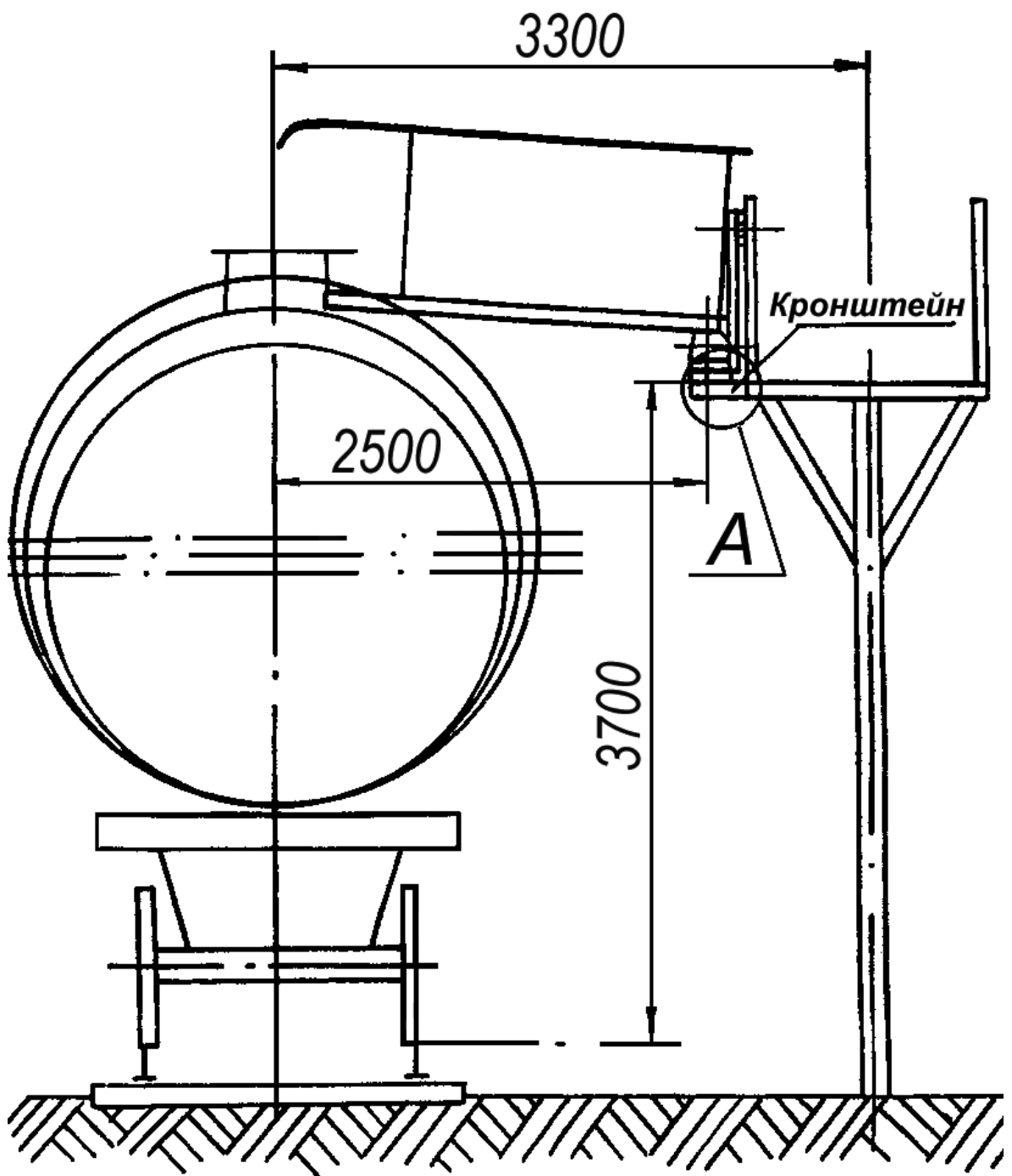


Рисунок 6

**По вопросам продажи и поддержки обращайтесь:**

**Архангельск** (8182)63-90-72  
**Астана** (7172)727-132  
**Астрахань** (8512)99-46-04  
**Барнаул** (3852)73-04-60  
**Белгород** (4722)40-23-64  
**Брянск** (4832)59-03-52  
**Владивосток** (423)249-28-31  
**Волгоград** (844)278-03-48  
**Вологда** (8172)26-41-59  
**Воронеж** (473)204-51-73  
**Екатеринбург** (343)384-55-89  
**Иваново** (4932)77-34-06  
**Ижевск** (3412)26-03-58  
**Казань** (843)206-01-48

**Калининград** (4012)72-03-81  
**Калуга** (4842)92-23-67  
**Кемерово** (3842)65-04-62  
**Киров** (8332)68-02-04  
**Краснодар** (861)203-40-90  
**Красноярск** (391)204-63-61  
**Курск** (4712)77-13-04  
**Липецк** (4742)52-20-81  
**Магнитогорск** (3519)55-03-13  
**Москва** (495)268-04-70  
**Мурманск** (8152)59-64-93  
**Набережные Челны** (8552)20-53-41  
**Нижний Новгород** (831)429-08-12  
**Новокузнецк** (3843)20-46-81

**Новосибирск** (383)227-86-73  
**Омск** (3812)21-46-40  
**Орел** (4862)44-53-42  
**Оренбург** (3532)37-68-04  
**Пенза** (8412)22-31-16  
**Пермь** (342)205-81-47  
**Ростов-на-Дону** (863)308-18-15  
**Рязань** (4912)46-61-64  
**Самара** (846)206-03-16  
**Санкт-Петербург** (812)309-46-40  
**Саратов** (845)249-38-78  
**Севастополь** (8692)22-31-93  
**Симферополь** (3652)67-13-56  
**Смоленск** (4812)29-41-54

**Сочи** (862)225-72-31  
**Ставрополь** (8652)20-65-13  
**Сургут** (3462)77-98-35  
**Тверь** (4822)63-31-35  
**Томск** (3822)98-41-53  
**Тула** (4872)74-02-29  
**Тюмень** (3452)66-21-18  
**Ульяновск** (8422)24-23-59  
**Уфа** (347)229-48-12  
**Хабаровск** (4212)92-98-04  
**Челябинск** (351)202-03-61  
**Череповец** (8202)49-02-64  
**Ярославль** (4852)69-52-93

**Единый адрес для всех регионов: [azn@nt-rt.ru](mailto:azn@nt-rt.ru) || [www.aomz.nt-rt.ru](http://www.aomz.nt-rt.ru)**